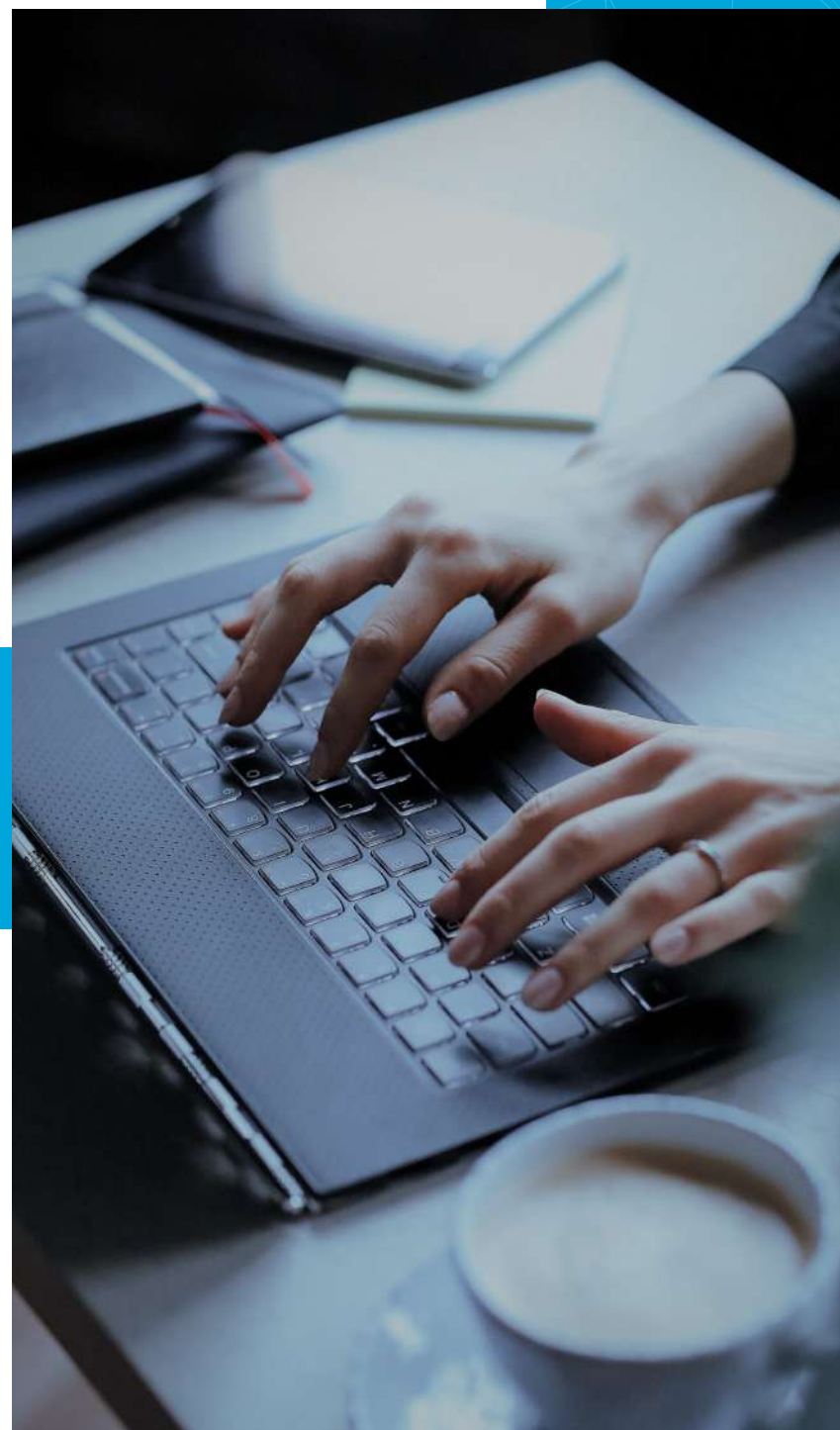




SGiEDI

El Software para el intercambio electrónico de datos (EDI)



QUIÉN SOMOS

Global Software Partner (GSP) es una empresa especializada en Software Empresarial con 30 años en el sector y una amplia experiencia en implantaciones de **SAP Business One** y **SAP HANA**.

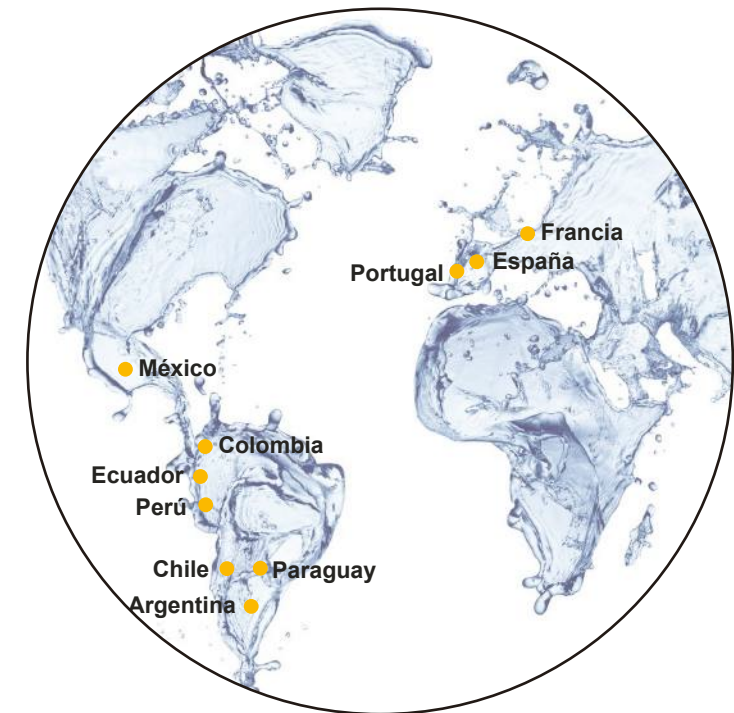
Trabajamos para aportar las mejores Soluciones Tecnológicas a los negocios y poder satisfacer las necesidades en materia de Gestión Empresarial.

Las Soluciones SGI de GSP están desarrolladas sobre la plataforma tecnológica SAP HANA y permiten obtener un mayor rendimiento del ERP. Nuestras soluciones, están Cualificadas y Certificadas por SAP, por lo que ofrecen un valor añadido en cuanto a garantía de evolución, calidad y funcionalidad.

Con más de 1.500 implantaciones y 5.000 usuarios, a nivel nacional e internacional, GSP es el colaborador idóneo para afrontar un proyecto tecnológico altamente competitivo.



GSP en el mundo



Powered by
SAP HANA®



SAP® Certified
Integration with Applications on SAP HANA®

SAP® Recognized Expertise
in SAP Business One

La Solución **SGI EDI** permite a las pequeñas y medianas empresas **gestionar albaranes, facturas, pedidos, ofertas y otros documentos electrónicos** para que puedan tramitarse directamente desde el ordenador de la empresa emisora a la empresa receptora, ofreciendo un **gran ahorro de tiempo y evitando errores**.

Su desarrollo sobre la plataforma **SAP Business One** y la integración con la plataforma EDICOM, permite realizar intercambios (envíos y recepciones) de documentos comerciales por vía telemática.

La solución SGI EDI convierte un documento SAP en un fichero EDI normalizado, personalizable para las diferentes plataformas con nuestra herramienta de *mapping*.

Permite el uso de marcas de enlazado, que facilitan la creación de documentos asociados a cada interlocutor comercial y que se guarda directamente en una ruta establecida.

Filtro de documentos pendientes, documentos a los cuales no se les ha creado ningún fichero EDI.

Conecta vía EDI con tus clientes y proveedores.



La gestión de los documentos electrónicos para SAP Business One.

Creación de ficheros EDI en documentos preliminares de SAP

Permite crear documentos EDI por defecto

Administrar permiso para bloquear la edición de plantillas

CARACTERÍSTICAS

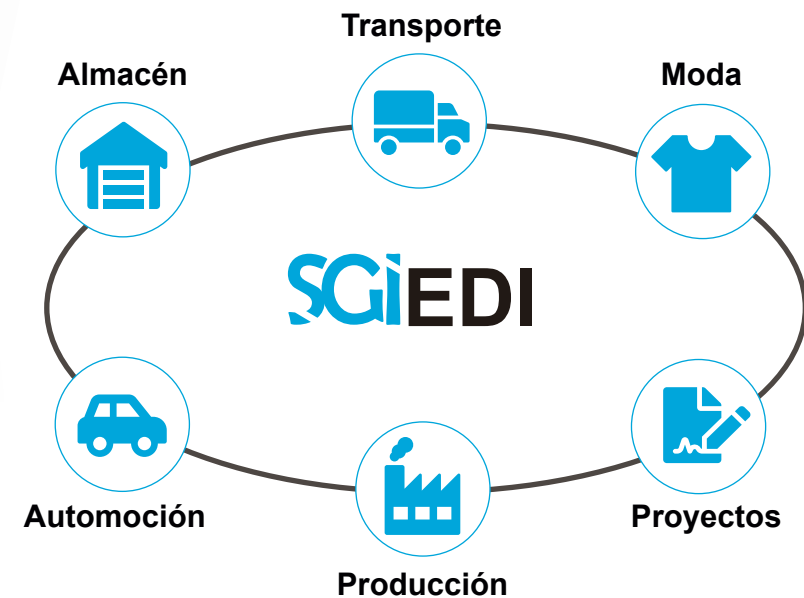
- ✓ SGI EDI abre las puertas de comunicación entre SAP Business One y las plataformas EDI.
- ✓ Automatización de la conexión mediante SGI Intercompany, que permite programar los tiempos de comunicación con la plataforma EDICOM.
- ✓ Importación o exportación de documentos EDI a través de la plataforma EDICOM, para el **intercambio de información** entre organizaciones que requieren su uso para el trabajo cotidiano.
- ✓ Disponer de **múltiples plantillas**, estas se podrán gestionar fácilmente, por nuestros clientes o proveedores.
- ✓ Existencia de plantillas para múltiples plataformas logísticas.

Mensajes disponibles

- ✓ DESAV. Dispatch Advice Message.
- ✓ ORDERS. Purchase order message.
- ✓ INVOICE. Invoice message.
- ✓ INV RPT. Inventory Report Message.
- ✓ RECADV. Receiving Advice Message.
- ✓ PRICAT. Price/Sales Catalogue message.
- ✓ ORDCHG. Purchase order change request message.

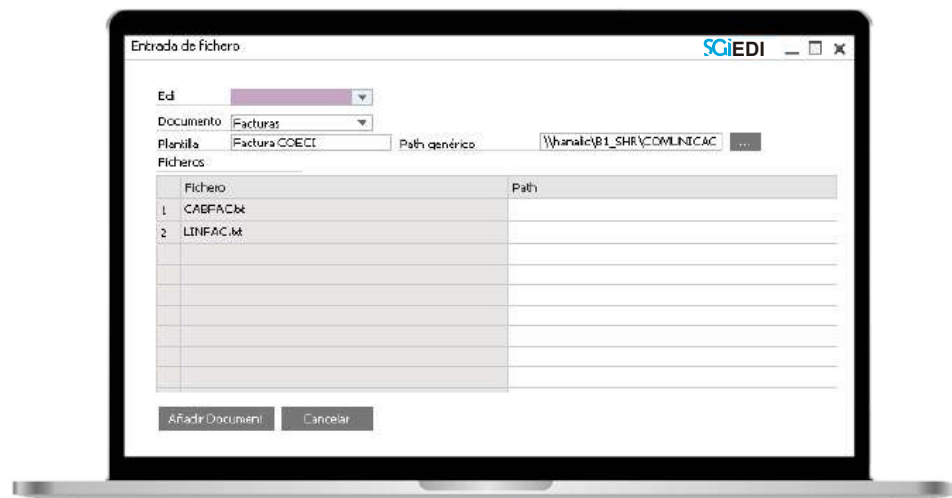
Herramientas de Administración

- ✓ Definición: Configurar documentos EDI por defecto.
- ✓ Mantenimiento EDI: Agregar grupos de EDI por sociedades, con los documentos de SAP y ficheros enlazados al documento.
- ✓ Plantillas: Editables donde se añadirán los campos para la creación del fichero.
- ✓ Generar ficheros: Generación ficheros con documentos de SAP.
- ✓ Entrada de ficheros: Entrada de ficheros EDI.



BENEFICIOS

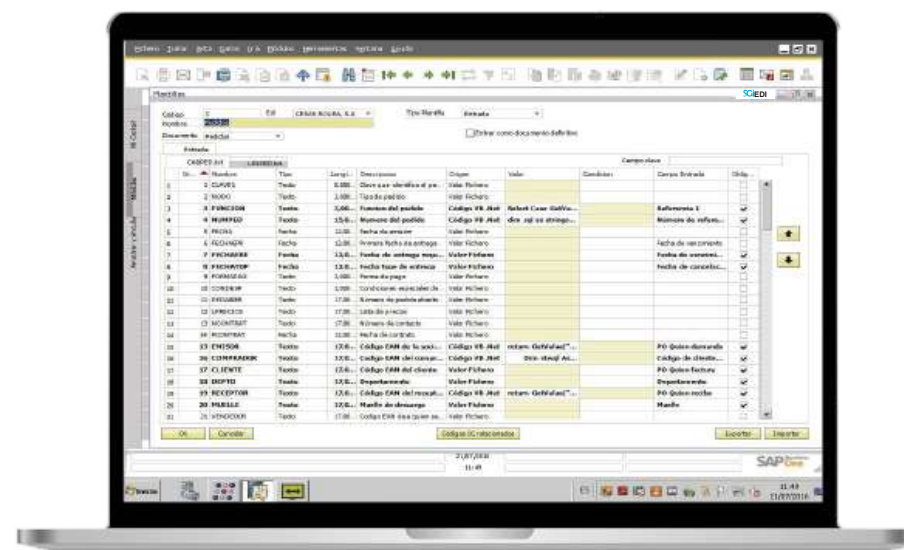
- ✓ **Agilización de procesos** comerciales.
- ✓ Importante **disminución de errores** en los documentos.
- ✓ Disminución de stocks, debido a la facilidad de aplicación de **técnicas Just-in-time**.
- ✓ **Ahorro de costes** de administración, especialmente mano de obra.
- ✓ **Mejora de la competitividad** de la empresa que lo adapta, permitiendo acceder a mercados de nivel superior de Retail, Logística, Automoción, etc.



Pantalla de 'Entrada de fichero' de SGI EDI

Formularios EDI

- ✓ Definición: Configurar documentos EDI por defecto.
- ✓ Generar ficheros: Generación de ficheros con documentos de SAP.
- ✓ Entrada de ficheros: Entrada de ficheros EDI.



Pantalla de SGI EDI en la que se muestra que comparte la misma interfaz que SAP Business One

INTEGRACIONES

SGI EDI se integra con otras Soluciones SGI:

SGI Omnichannel

SGI Manufacturing



Definiciones	Mantenimiento EDIS	Plantillas
<p>Documentos EDI por defecto DLLs para compilador VB.Net Relación de código IC con plantilla Configuración ficheros EDI</p>	<p>Agregar grupos de EDI por sociedades, con los documentos de SAP y ficheros enlazados al documento</p>	<p>Editables dónde se añadirán los campos para la creación del fichero</p>
	<p>Habilitar Controlssap.SAPOjects</p> <p>Los SAPOjects que queremos habilitar para la gestión de plantilla EDI</p>	<p>Extraer XML plantillas EDICOM estándares</p>
	<p>Generador de ficheros</p> <p>Generar ficheros con documentos de SAP</p>	<p>Entrada de ficheros</p> <p>Entrada de ficheros EDI</p>

DÓNDE ESTAMOS



Barcelona

Rambla Catalunya 57, 5-1 08007
936 338 732



Girona

Joaquim Vayreda 42, 17001
Jaume I, 30-5° D 17001
972 227 643



SGiEDI



www.GSP.es
marketing@gsp.es
936 338 732 | 972 227 643

