



SGiModa

El Software para la Industria de la Moda y el Calzado



QUIÉN SOMOS

Global Software Partner (GSP) es una empresa especializada en Software Empresarial con 30 años en el sector y una amplia experiencia en implantaciones de **SAP Business One** y **SAP HANA**.

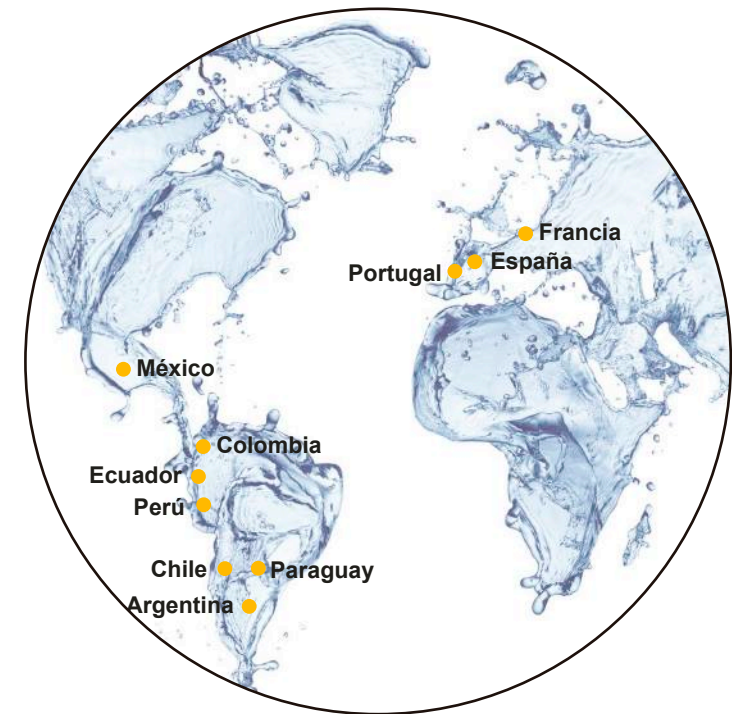
Trabajamos para aportar las mejores Soluciones Tecnológicas a los negocios y poder satisfacer las necesidades en materia de Gestión Empresarial.

Las Soluciones SGI de GSP están desarrolladas sobre la plataforma tecnológica SAP HANA y permiten obtener un mayor rendimiento del ERP. Nuestras soluciones, están Cualificadas y Certificadas por SAP, por lo que ofrecen un valor añadido en cuanto a garantía de evolución, calidad y funcionalidad.

Con más de 1.500 implantaciones y 5.000 usuarios, a nivel nacional e internacional, GSP es el colaborador idóneo para afrontar un proyecto tecnológico altamente competitivo.



GSP en el mundo



Powered by
SAP HANA[®]



SAP[®] Certified
Integration with Applications on SAP HANA[®]

SAP[®] Recognized Expertise
in SAP Business One

El **Software de para Moda y Calzado, SGI Moda**, desarrollado sobre la plataforma **SAP Business One** es una completa solución que permite el control y la optimización de todos los procesos de negocio, incluida la fabricación, y adaptado a las necesidades propias del sector, todo en un solo sistema.

Proporciona las herramientas para una gestión óptima de los procesos de aprovisionamiento, fabricación, almacenaje, gestión de pedidos y canales de venta físicos y online, haciendo que tu negocio sea más competitivo, ya sea una cadena de tiendas, o una fabrica de ropa o calzado.

SGI Moda es el resultado de nuestra experiencia en el sector de la moda y el calzado.



La Solución para Moda de SAP Business One más avanzada del mercado.

Este Software está diseñado para:



Fabricación de moda y calzado, talleres y sastrerías.



Distribuidores y mayoristas del sector textil y calzado



Tiendas corners y franquicias de ropa, calzado y complementos

“

YERSE

BARCELONA 1964

SGI Moda nos ha permitido integrar en un mismo sistema la información de todos los canales de venta: multimarca, grandes almacenes y tiendas propias. Ahora resulta mucho más fácil y productivo.

J. María Oliván, Director Comercial

”

CARACTERÍSTICAS

- ✓ Fácil de utilizar y mantener.
- ✓ Rápida implantación, gran rendimiento y escalabilidad.
- ✓ Adaptabilidad de funciones por parte del usuario.
- ✓ Fácil integración con otros sistemas y todas las Soluciones SGI.
- ✓ Coordinación de flujo de información e integración vertical, desde la creación y procesamiento de un pedido, hasta la notificación de fechas de entrega.
- ✓ Agrupación de artículos (modelos) según talla y color.
- ✓ Documentos de marketing adaptados para la entrada de modelos según tallas y colores, diseño más entendedor y más fácil de utilizar.
- ✓ Embalajes y movimientos de cajas más rápidos, prácticos y eficaces gracias al asistente de preparación/expedición.
- ✓ Capacidad para soportar nuevas oportunidades de negocio (tienda virtual, exportación, etc).

Extensa e integrada funcionalidad

Especialización sector

Alta capacidad de personalización

Actualizaciones periódicas

Tecnología Innovadora

Garantía de continuidad Tecnológica

Seguridad en datos y accesos

Cómoda y rápida implantación

Alta escalabilidad

Usabilidad mejorada

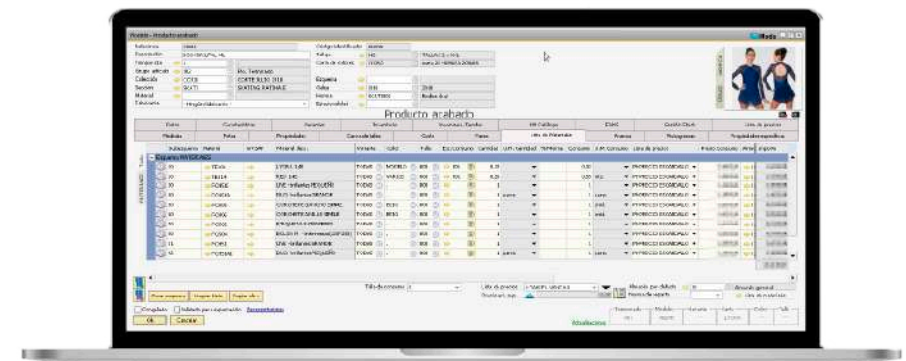
Gran flexibilidad de conexión

Versiones disponibles

Moda básica: Gestiona de forma fácil y rápida la creación de modelos con todas sus características y propiedades por talla - color - variante.

Moda para distribuidores: Destinada a empresas distribuidoras con la finalidad de poder llevar a cabo una gestión comercial de todos sus ámbitos.

Moda para fabricantes: Destinada a empresas dedicadas a la producción propia. Proporciona asistencia para una planificación segura y detallada, haciendo transparentes todos los ciclos de la producción.



Pantalla de 'Producto acabado' de SGI Moda

FUNCIONALIDADES

Stock:

- ✓ Control sobre talla, color y modelo.
- ✓ Optimización de los costes de producto y la gestión de compra y pedidos.
- ✓ Eliminación de errores de duplicidad de datos.
- ✓ Lista de artículos ficticios que no necesitan estar gestionados por stock.
- ✓ Recepción y entrega de materiales externos.
- ✓ Inventario por tallas y colores.
- ✓ Se integra con la Solución Avanzada de Almacén SGI WMS.*

Ventas:

- ✓ Control sobre los puntos de venta mediante la Solución SGI Retail.*
- ✓ Formulario de consulta para visualizar la información del cliente.
- ✓ Se integra con plataformas de ecommerce (B2B/B2C).*
- ✓ Se integra con plataformas *Marketplace**

Producción:

- ✓ Optimización de la gestión en los tiempos de fabricación y entrega.
- ✓ Información a tiempo real sobre la evolución de la fabricación.
- ✓ Escalado de consumo y lista de materias primas según cada talla.
- ✓ Hojas de ruta para cada fase y operación para aplicar en cada modelo.
- ✓ Listar en modelo - variante - color, la información del estado de producción en planta y toda la documentación de SAP Business One.
- ✓ TAGS de diseño para definir anotaciones en el proceso.
- ✓ Fases de trabajo por cada fase de producción.
- ✓ Control de remiendos e incidencias en cualquier fase de producción.
- ✓ Entrega y cierre de tickets de trabajo para cada trabajador y fase.
- ✓ Órdenes de fase interna y externa.
- ✓ Control de stock, entradas y salidas de las hormas y visualización de las fluctuaciones según la producción.
- ✓ Creación de lotes con unidades de cada talla, según horma.
- ✓ Controlar la fabricación, según calendario laboral por fase y máquina.
- ✓ Capacidad diaria de las fases por total de piezas o tiempo.

*Módulo opcional integrado con SGI Moda y SAP Business One



INTEGRACIONES

SGI Moda se integra con otras Soluciones SGI:



VENTA EN TPV

SGI Retail proporciona agilidad en el TPV para tiendas propias, *corners*, franquicias y toda la nueva fórmula de comercio.



GESTIÓN COMERCIAL PARA LA FUERZA DE VENTAS

Software para la venta en Tablet basada en catálogos electrónicos. Solución que permite mostrar la lista de producto con fotos, descripción ampliada del producto y precios.



ALMACÉN

SGI WMS permite la gestión avanzada de almacén, mediante el uso de dispositivos móviles y herramientas avanzadas de picking, gestión de ubicaciones, expediciones, etc.



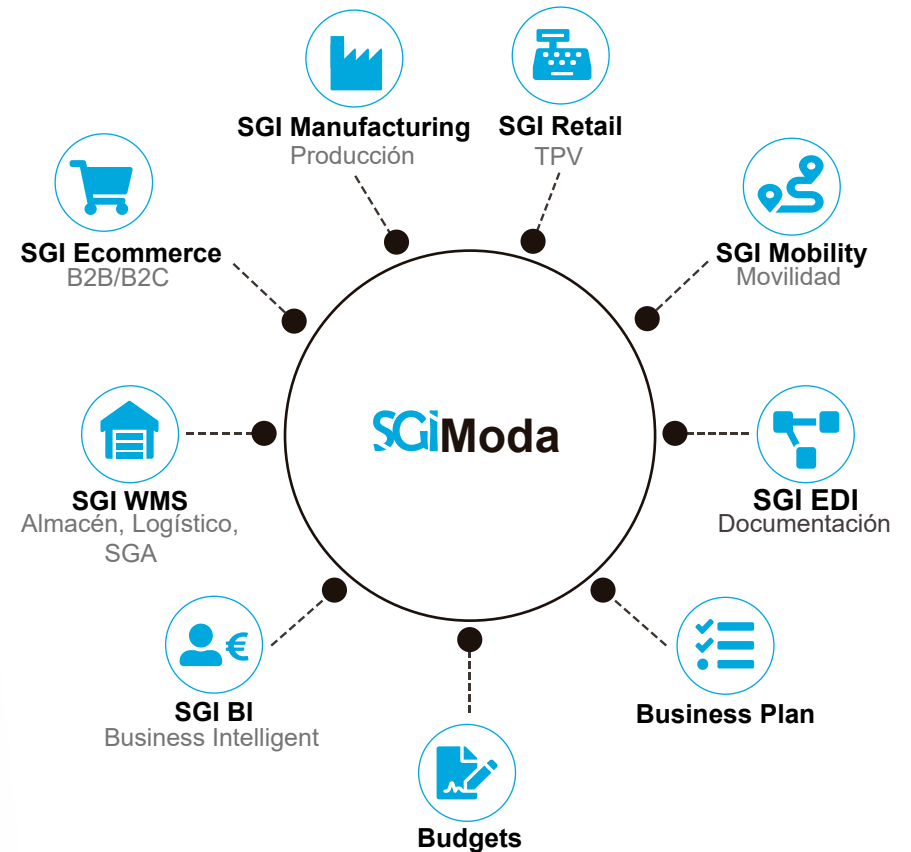
COMERCIO ELECTRÓNICO

SGI Ecommerce B2B/B2C ofrece la creación de un entorno web para la venta de tus productos, sincronizado con SAP Business One. Es la Solución Ecommerce perfecta para gestionar tus ventas, pedidos, inventario, etc. Las posibilidades son infinitas con el diseño de tienda online de SGI Ecommerce.



ESTRATEGIA OMNICAL: *MARKETPLACES*

SGI Retail se integra con las plataformas de Marketplace (Amazon, Zalando, El Corte Inglés, etc) a través de nuestra Solución **SGI Omnichannel**; compartiendo procesos de recogida y entrega, y disponibilidad de inventario. Todo ello sincronizado automáticamente.



Configuraciones	Contabilidad y Finanzas	Producción SGI Moda																						
<p>Gestión de addo-ons, licencias y autorizaciones</p> <p>Importación / exportación de datos</p> <p>Iniciación y definiciones del sistema</p> <p>Parametrizaciones módulos</p> <p>Restablecimiento bancario</p> <p>Saldo inicial</p> <p>Sociedad</p> <p>Tipo de cambio</p> <p>Asistente de apertura de temporada</p> <p>Carga de datos</p> <p>Definición códigos de artículo</p>	<p>Balances y gestión de informes (Comprobación, Pérdidas y Ganancias...)</p> <p>Contabilidad de costes básica y en varias monedas</p> <p>Contabilizaciones periódicas</p> <p>Gestión bancaria, de pagos, tratamiento de extractos bancarios y conciliación</p> <p>Gestión básica de presupuestos</p> <p>Impuestos sobre las ventas</p> <p>Plan de cuentas y asientos</p>	<p>Definición Lista de materiales producto acabado / semielaborado (modelo)</p> <p>Gestión de notas de fabricación</p> <p>Grupo notas de fabricación</p> <p>Notas de fabricación</p> <p>Visor Intercompany</p>																						
Compras	Definición	Utilidades																						
<p>Asistente creación y modificación de entrada mercancías / de pedidos de compras</p> <p>Budgets</p> <p>Gestión y seguimiento de pedidos</p>	<p>Inventario</p> <table border="0"> <tr> <td>Características</td> <td>Medidas del modelo</td> </tr> <tr> <td>Cartas de colores</td> <td>Partidas arancelarias</td> </tr> <tr> <td>Composiciones</td> <td>Pictogramas</td> </tr> <tr> <td>Curvas de talla</td> <td>Preferencias de almacenes</td> </tr> <tr> <td>Enlace de almacenes</td> <td>Secciones</td> </tr> <tr> <td>Esquema de medidas del modelo</td> <td>Tallajes / SubTallas</td> </tr> <tr> <td>Ficha técnica de modelos</td> <td>Temporadas / Colecciones / Estacionalidad</td> </tr> <tr> <td>Galgas</td> <td>Unidades de media</td> </tr> <tr> <td>Grupos de colores / medidas del modelo</td> <td>Valores válidos características</td> </tr> <tr> <td>Hormas</td> <td>Variantes</td> </tr> <tr> <td>Material</td> <td></td> </tr> </table>	Características	Medidas del modelo	Cartas de colores	Partidas arancelarias	Composiciones	Pictogramas	Curvas de talla	Preferencias de almacenes	Enlace de almacenes	Secciones	Esquema de medidas del modelo	Tallajes / SubTallas	Ficha técnica de modelos	Temporadas / Colecciones / Estacionalidad	Galgas	Unidades de media	Grupos de colores / medidas del modelo	Valores válidos características	Hormas	Variantes	Material		<p>Asistente de creación de notas de fabricación manual / por factor / por pedidos</p> <p>Asistente de sustitución de artículos en listas de materiales</p> <p>Cálculo de necesidades de notas / órdenes de fabricación</p>
Características	Medidas del modelo																							
Cartas de colores	Partidas arancelarias																							
Composiciones	Pictogramas																							
Curvas de talla	Preferencias de almacenes																							
Enlace de almacenes	Secciones																							
Esquema de medidas del modelo	Tallajes / SubTallas																							
Ficha técnica de modelos	Temporadas / Colecciones / Estacionalidad																							
Galgas	Unidades de media																							
Grupos de colores / medidas del modelo	Valores válidos características																							
Hormas	Variantes																							
Material																								
Informe de compras	Costes de modelos	Gestión de fases																						
<p>Lista de partidas abiertas</p>	<p>Lista de precios de costes y plantilla</p>	<p>Asistente de creación / recepción de órdenes de fases externas / internas</p> <p>Órdenes y listado de órdenes de fases externas / internas</p>																						
Interlocutores comerciales	TAGS	Cierre de notas de fabricación																						
<p>Tiendas interlocutor comercial</p>	<p>Agrupaciones y plantillas de TAGS</p>	<p>Cierre de fases de notas de fabricación / en planta</p> <p>Cierres de notas en planta / en fabricación (advanced)</p>																						
Informes de interlocutor comercial	Ventas	Picking																						
<p>Listado IC</p>	<p>Asistente de creación de RMA / de pedidos de compra basados en pedidos de cliente</p> <p>Asistente de creación / modificación / cancelación de pedidos de cliente</p> <p>Asistente de impresión de cartas / de documentos</p> <p>Asistente de picking / expedición de pedidos de cliente</p> <p>Budgets</p> <p>Gestión de correos</p> <p>RMA</p>	<p>Lista y responsable de picking de producción</p>																						
Definición	Informes de ventas	APS sin capacidad																						
<p>Ventas</p> <p>Carga ABC Temporadas anteriores a SAP</p> <p>Carta</p> <p>Expedido por</p> <p>Incidencias</p> <p>Incoterm</p> <p>Relación Grupo de artículos - Emp. Dpto. Ventas</p>	<p>Diario de facturación</p> <p>Estado de clientes / pedidos de clientes</p> <p>Informe ABC Temporadas / Incidencias de pedidos / ventas por empleados</p> <p>Lista de partidas abiertas</p> <p>Lista de pedidos con cajas inconsistentes / pendientes de encajar / de cliente con artículos</p>	<p>Planificador de fases / máquinas / notas / operarios</p>																						
Interlocutores comerciales	Ventas y Clientes	Controlling																						
<p>Clasificaciones tienda</p> <p>Relación cliente grupo artículos</p>	<p>Facturación y pagos</p> <p>Gestión de contactos y actividades con los clientes</p> <p>Gestión de contratos de servicio</p> <p>Gestión y previsión del pipeline y oportunidades</p> <p>Gestión y seguimiento de llamadas de servicio</p> <p>Ofertas de ventas y pedidos de clientes</p>	<p>Captura de tiempos en planta</p> <p>Entrada de parte</p>																						
Producción SGI Moda	Informes y Administración	Informes de producción																						
<table border="0"> <tr> <td>Escalado de consumos</td> <td>Máquina</td> </tr> <tr> <td>Fases</td> <td>Motivo de rechazo</td> </tr> <tr> <td>Grupo máquinas</td> <td>Operaciones</td> </tr> <tr> <td>Hojas de ruta</td> <td>Plantas</td> </tr> <tr> <td>Incidencias de operario</td> <td>Prioridades nota/OF</td> </tr> <tr> <td>Lista de materiales</td> <td>Rol Operarios</td> </tr> </table>	Escalado de consumos	Máquina	Fases	Motivo de rechazo	Grupo máquinas	Operaciones	Hojas de ruta	Plantas	Incidencias de operario	Prioridades nota/OF	Lista de materiales	Rol Operarios	<p>Alertas basadas en flujos de trabajos</p> <p>Directorio, administración y tiempos de empleados</p> <p>Función "arrastrar y relacionar"</p> <p>Integración con el software Crystal Reports</p>	<p>Control necesidades de materias primas (según pedidos de cliente)</p> <p>Informe rendimiento de operarios/estado producción/fabricación diaria</p> <p>Informe necesidades de materias primas (según pedidos de cliente)</p> <p>Lista de pedidos modificables / sin notas de fabricación</p>										
Escalado de consumos	Máquina																							
Fases	Motivo de rechazo																							
Grupo máquinas	Operaciones																							
Hojas de ruta	Plantas																							
Incidencias de operario	Prioridades nota/OF																							
Lista de materiales	Rol Operarios																							
Costes	SGi Moda Footwear	Inventario																						
<p>Adicionales</p> <p>Fases</p> <p>Máquina</p>	<p>Carga de fabricación por fases</p> <p>Carga de hormas</p> <p>Disponibilidad de hormas</p> <p>Planificación de la producción</p>	<p>Coste</p> <p>Impresión etiquetas modelos</p> <p>Materia prima</p> <p>Modelo: prototipo y producto acabado</p> <p>Semielaborado</p> <p>Visor SGI Moda</p>																						
Compras y Operaciones	Gestión de modelos	Listas de precios																						
<p>Factura de acreedores y abonos</p> <p>Lista de materiales</p> <p>Órdenes de fabricación</p> <p>Pedidos y entregas</p> <p>Pronósticos y planificación de necesidades de material</p> <p>Recepción y devoluciones de mercancías</p>	<p>Asistente de actualización de fotos de modelos</p> <p>Asistente de entrada de stocks mín / máx por modelos</p> <p>Modelos alternativos</p>	<p>Asistente de actualización de precios de modelos</p> <p>Consulta de ofertas y rebajas de venta y de compra</p>																						
Inventario y Distribución	Informes inventario	Informes de producción																						
<p>Catálogo de cliente y proveedor</p> <p>Entrada, liberación y transacciones de stock</p> <p>Gestión de artículos / consultas / lotes / números de serie</p> <p>Listas de precios y precios especiales</p> <p>Recogida y empaquetados</p> <p>Revaloración de inventario</p> <p>Traslados de stock entre varios almacenes</p>	<p>Consulta stock de modelo</p> <p>Estado general</p> <p>informe álbum modelos / cantidades ATP / inventario / stock sobrante</p>	<p>Control necesidades de materias primas (según pedidos de cliente)</p> <p>Informe rendimiento de operarios/estado producción/fabricación diaria</p> <p>Informe necesidades de materias primas (según pedidos de cliente)</p> <p>Lista de pedidos modificables / sin notas de fabricación</p>																						
	Gestión intercambios	Inventario																						
	Efectuar picking y embalar	Listas de precios																						
	SGi Moda Configurator	Informes de producción																						
		Gestión de modelos																						
		Listas de precios																						
		Informes inventario																						
		Gestión intercambios																						
		Efectuar picking y embalar																						
		SGi Moda Configurator																						
		<p>Creación de modelos según plantilla atributos</p> <p>Definición plantilla de atributos</p>																						

DÓNDE ESTAMOS



Barcelona

Rambla Catalunya 57, 5-1 08007
936 338 732



Girona

Joaquim Vayreda 42, 17001
Jaume I, 30-5º D 17001
972 227 643



SGiModa



www.GSP.es
marketing@gsp.es
936 338 732 | 972 227 643

