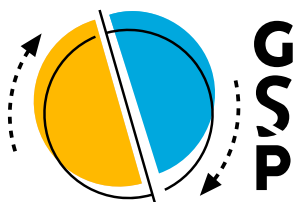




# SGiModa

*La solución SAP para empresas de moda y calzado*



[www.GSP.es](http://www.GSP.es)

# WHO WE ARE

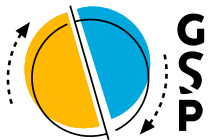
Llevamos 30 años especializados en Software Empresarial y una amplia experiencia en implantaciones de **SAP Business One**.

Trabajamos para aportar las mejores Soluciones Tecnológicas a los negocios de nuestros clientes y poder satisfacer las necesidades de las diferentes industrias y/o sectores en materia de gestión empresarial.

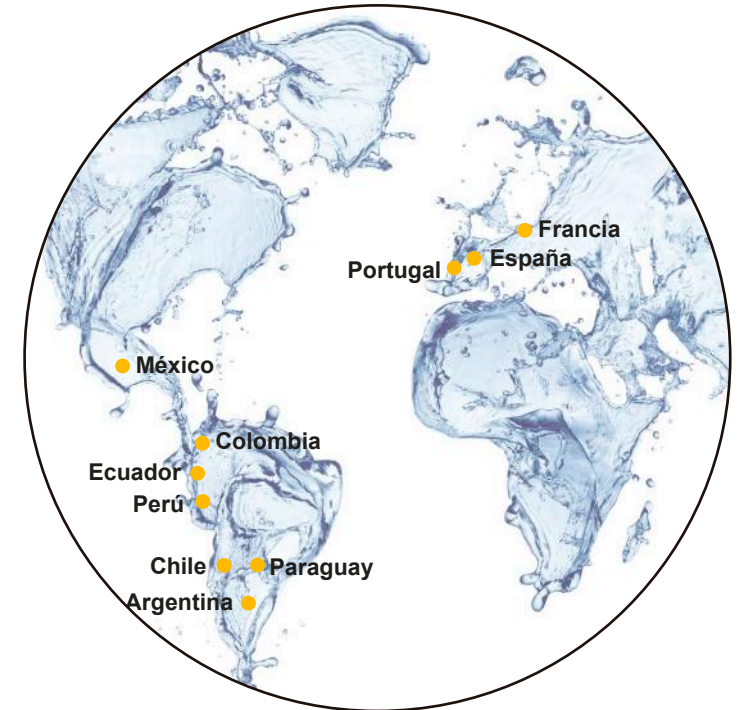
El equipo profesional que integra GSP, se caracteriza por su gran experiencia y compromiso, tanto en el diseño y desarrollo, como en la implementación de herramientas de software, contando con una dilatada trayectoria en la realización y puesta en marcha de Soluciones Informáticas de Control.

Nuestras oficinas de Girona y Barcelona están representadas por más de 40 profesionales comprometidos en la implantación de SAP Business One.

Todos nuestros técnicos están cualificados y certificados por los fabricantes que representamos.



## GSP en el mundo



**SAP® Certified**  
Integration with Applications on SAP HANA®

**SAP® Recognized Expertise**  
in SAP Business One

La Solución **SGi Moda**, desarrollada sobre la plataforma **SAP Business One**, permite controlar y optimizar todos los procesos de gestión de tu negocio, incluidos la fabricación, en una sola aplicación.

SGi Moda ofrece solución a la **problemática del sector de la moda**, para empresas distribuidoras, retail o fabricantes. Proporciona asistencia para una planificación segura y detallada haciendo transparentes todos los ciclos de producción y ayuda a ejecutar pedidos de forma segura, detallada, rápida y económica con un aprovechamiento óptimo de las capacidades productivas.

El sistema permite hacer frente a los desafíos del mercado globalizado y cada vez más exigente, ayudando a conseguir el éxito empresarial.

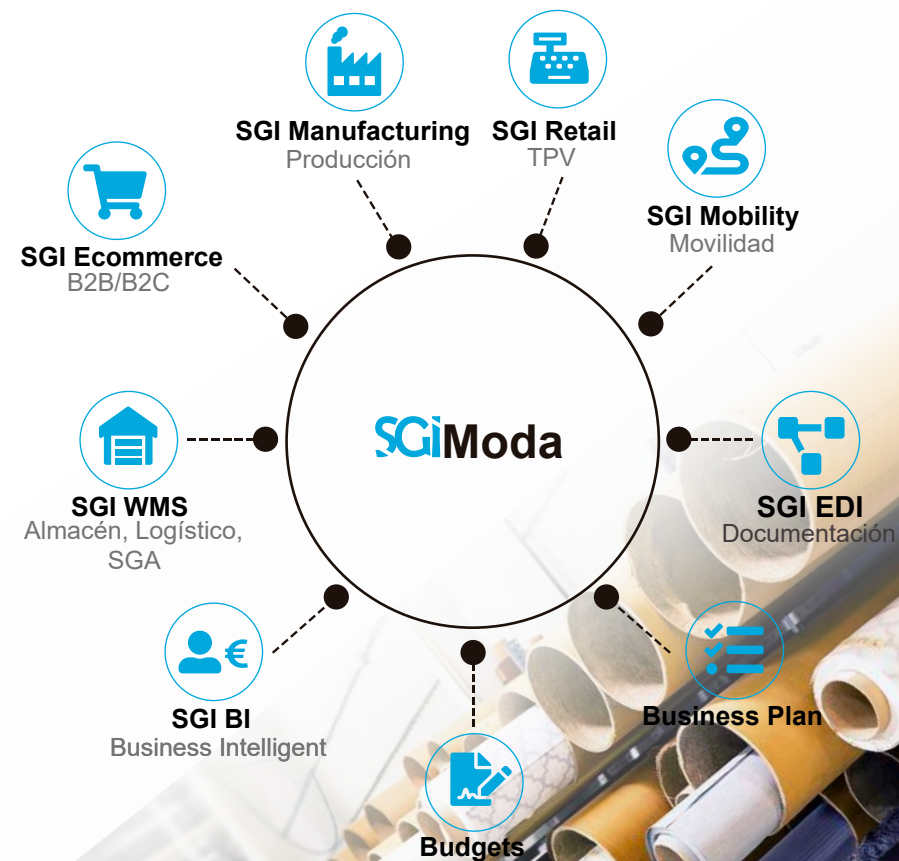
Integrada con software de Fuerza de Ventas (Preventa / Autoventa)

Integrada con solución SGI Ecommerce B2B / B2C

Integrada con solución avanzada de almacén SGI WMS - SGA

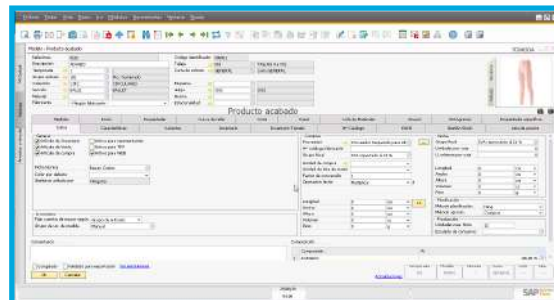
Extensa e integrada funcionalidad
Especialización sector
Alta capacidad de personalización
Actualizaciones periódicas
Tecnología Innovadora
Garantía de continuidad Tecnológica

Seguridad en datos y accesos
Cómoda y rápida implantación
Alta escalabilidad
Usabilidad mejorada
Gran flexibilidad de conexión



# CARACTERÍSTICAS

- ✓ Fácil de utilizar y mantener.
- ✓ Rápida implementación, gran rendimiento y escalabilidad.
- ✓ Adaptabilidad de funciones por parte del usuario.
- ✓ Fácil integración con otros sistemas y todas nuestras Soluciones SGI.
- ✓ Coordinación de flujos de información e integración vertical, desde la creación y procesamiento de un pedido hasta la notificación de fechas de entrega.
- ✓ Agrupación de artículos (modelos) según talla y color.
- ✓ Documentos de marketing adaptados para la entrada de modelos según tallas y colores, diseño más entendedor y fácil de utilizar.
- ✓ Embalajes y movimientos de cajas más rápidos, prácticos y eficaces gracias al asistente de preparación / expedición.
- ✓ Capacidad para soportar nuevas oportunidades de negocio (tienda virtual Online, exportación, etc).

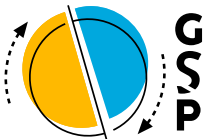


**Moda básica:** Gestiona de forma fácil y rápida la creación de modelos con todas sus características y propiedades por talla - color - variante.

**Moda para distribuidores:** Destinada a empresas distribuidoras con la finalidad de poder llevar a cabo una gestión comercial de todos sus ámbitos.

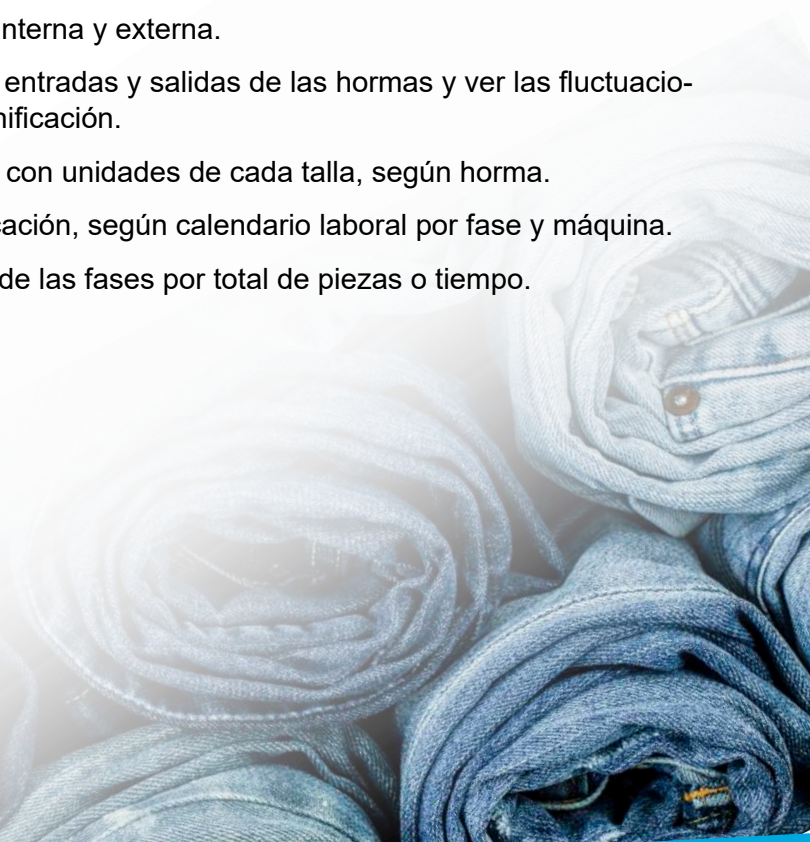
**Moda para fabricantes:** Destinada a empresas dedicadas a la producción propia. Proporciona asistencia para una planificación segura y detallada, haciendo transparentes todos los ciclos de la producción.

TEXTIL  
CALZADO  
COMPLEMENTOS  
ÓPTICA  
BISUTERÍA / JOYAS  
PELETERÍA  
MICROFIBRAS  
SMART SHOPPING



# BENEFICIOS

- ✓ Control sobre talla, color y modelo.
- ✓ Optimización de los costes de producto y la gestión de compra y de pedidos.
- ✓ Optimización de la gestión en los tiempos de fabricación y entrega.
- ✓ Información a tiempo real sobre la evolución de la fabricación.
- ✓ Eliminación de errores de duplicidad de datos.
- ✓ Control sobre puntos de venta.
- ✓ Escalado de consumo y lista de materias primas según cada talla.
- ✓ Hojas de ruta para cada fase y operación para aplicar en cada modelo.
- ✓ Formulario de consulta para visualizar la información del cliente.
- ✓ Listar en modelo - variante - color la información del estado de producción en planta y toda la documentación de SAP Business
- ✓ TAGS de compras para definir en la fase donde se encuentra la compra.
- ✓ TAGS de diseño para definir anotaciones en el proceso.
- ✓ Lista de artículos ficticios que no necesitan estar gestionados por stock.
- ✓ Fases de trabajo por cada fase de producción.
- ✓ Recepción y entrega de materiales externos.
- ✓ Control de remiendos e incidencias en cualquier fase de la producción.
- ✓ TAGS de compras para definir en la fase donde se encuentra la compra.
- ✓ TAGS de diseño para definir anotaciones en el proceso.
- ✓ Lista de artículos ficticios que no necesitan estar gestionados por stock.
- ✓ Fases de trabajo por cada fase de producción.
- ✓ Recepción y entrega de materiales externos.
- ✓ Control de remiendos e incidencias en cualquier fase de la producción.
- ✓ TAGS de compras para definir en la fase donde se encuentra la compra.
- ✓ TAGS de diseño para definir anotaciones en el proceso.
- ✓ Lista de artículos ficticios que no necesitan estar gestionados por stock.
- ✓ Fases de trabajo por cada fase de producción.
- ✓ Recepción y entrega de materiales externos.
- ✓ Control de remiendos e incidencias en cualquier fase de la producción.
- ✓ Recepción y entrega de materiales externos.
- ✓ Control de remiendos e incidencias en cualquier fase de la producción.
- ✓ Entrega y cierre de tickets de trabajo para cada trabajador y fase.
- ✓ Órdenes de fase interna y externa.
- ✓ Control del stock, entradas y salidas de las hormas y ver las fluctuaciones, según la planificación.
- ✓ Creación de lotes con unidades de cada talla, según horma.
- ✓ Controlar la fabricación, según calendario laboral por fase y máquina.
- ✓ Capacidad diaria de las fases por total de piezas o tiempo.



# INTEGRACIÓN

## Retail, Autoventa, Producción, Almacén y Preventa

### SGiRetail

Proporciona agilidad en TPV para tiendas propias, corners, franquicias y toda nueva fórmula de comercio, ya sea en: electrónica, textil, supermercados, calzado, librerías, restaurantes, bodegas...

**Consulta de stock en tiempo real**      **Aplicación Stand Alone**      **Inventario permanente**

### SGiEcommerce B2B/B2C

La tienda online permite la captación de pedidos automáticos que se integran en SAP Business One. Perfecta para gestionar tus ventas, pedidos, inventario, etc.

**Más vendidos**      **Enlace con Magento, Prestashop**      **Pasarela de pagos**

### SGiManufacturing

Proporciona agilidad y transparencia en su actividad global mejorando la calidad de los productos obtenidos y optimizando los recursos y capacidades productivas de la empresa.

**Trazabilidad producto**      **Funcionalidades MRP**      **Estado de fabricación**

### SGiWMS Easy & Advanced

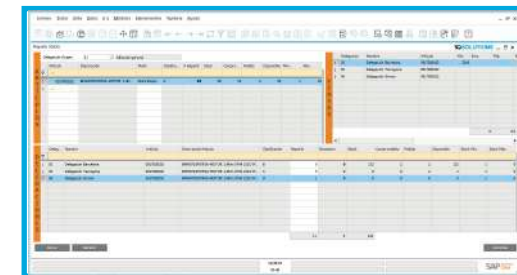
La Solución resuelve las problemáticas en la recepción de mercancía, preparación de pedidos y recolocación, usando tecnología móvil. Además permite la integración con almacenes externos.

**Control de Stock**      **Información en Tiempo Real**      **Múltiples almacenes**

## Gestión comercial para la fuerza de ventas

Solución que permite mostrar el catálogo de producto con fotos, descripción y precios en tableta para la autoventa. Obtén información de clientes, cuentas e información empresarial de venta.

**Fácil e intuitivo**      **Variedad de documentos**      **Múltiples consultas al cliente**      **Back Office**



## Configuraciones

Gestión de add-ons, licencias y autorizaciones  
 Importación / exportación de datos  
 Iniciación y definiciones del sistema  
 Parametrizaciones módulos  
 Restablecimiento bancario  
 Saldo inicial  
 Sociedad  
 Tipo de cambio  
 Asistente de apertura de temporada  
 Carga de datos  
 Definición códigos de artículo

## Compras

Asistente creación y modificación de entrada mercancías / de pedidos de compras  
 Budgets  
 Gestión y seguimiento de pedidos

## Informe de compras

Lista de partidas abiertas

## Interlocutores comerciales

Tiendas interlocutor comercial

## Informes de interlocutor comercial

Listado IC

## Definición

### Ventas

Carga ABC Temporadas anteriores a SAP  
 Carta  
 Expedido por  
 Incidencias  
 Incoterm  
 Relación Grupo de artículos - Emp. Dpto. Ventas

## Interlocutores comerciales

Clasificaciones tienda  
 Relación cliente grupo artículos

## Producción SGI Moda

Escalado de consumos  
 Fases  
 Grupo máquinas  
 Hojas de ruta  
 Incidencias de operario  
 Lista de materiales  
 Máquina  
 Motivo de rechazo  
 Operaciones  
 Plantas  
 Prioridades nota/OF  
 Rol Operarios

## Costes

Adicionales  
 Fases  
 Máquina

## Compras y Operaciones

Factura de acreedores y abonos  
 Lista de materiales  
 Órdenes de fabricación  
 Pedidos y entregas  
 Pronósticos y planificación de necesidades de material  
 Recepción y devoluciones de mercancías

## Inventario y Distribución

Catálogo de cliente y proveedor  
 Entrada, liberación y transacciones de stock  
 Gestión de artículos / consultas / lotes / números de serie  
 Listas de precios y precios especiales  
 Recogida y empaquetados  
 Revaloración de inventario  
 Traslados de stock entre varios almacenes

## Contabilidad y Finanzas

Balances y gestión de informes (Comprobación, Pérdidas y Ganancias...)  
 Contabilidad de costes básica y en varias monedas  
 Contabilizaciones periódicas  
 Gestión bancaria, de pagos, tratamiento de extractos bancarios y conciliación  
 Gestión básica de presupuestos  
 Impuestos sobre las ventas  
 Plan de cuentas y asientos

## Definición

### Inventario

Características  
 Cartas de colores  
 Composiciones  
 Curvas de talla  
 Enlace de almacenes  
 Esquema de medidas del modelo  
 Ficha técnica de modelos  
 Galgas  
 Grupos de colores / medidas del modelo  
 Hormas  
 Material  
 Medidas del modelo  
 Partidas arancelarias  
 Pictogramas  
 Preferencias de almacenes  
 Secciones  
 Tallajes / SubTallas  
 Temporadas / Colecciones / Estacionalidad  
 Unidades de media  
 Valores válidos características  
 Variantes

## Costes de modelos

Lista de precios de costes y plantilla

## TAGS

Agrupaciones y plantillas de TAGS

## Ventas

Asistente de creación de RMA / de pedidos de compra basados en pedidos de cliente  
 Asistente de creación / modificación / cancelación de pedidos de cliente  
 Asistente de impresión de cartas / de documentos  
 Asistente de picking / expedición de pedidos de cliente  
 Budgets  
 Gestión de correos  
 RMA

## Informes de ventas

Diario de facturación  
 Estado de clientes / pedidos de clientes  
 Informe ABC Temporadas / Incidencias de pedidos / ventas por empleados  
 Lista de partidas abiertas  
 Lista de pedidos con cajas inconsistentes / pendientes de encajar / de cliente con artículos

## Ventas y Clientes

Facturación y pagos  
 Gestión de contactos y actividades con los clientes  
 Gestión de contratos de servicio  
 Gestión y previsión del pipeline y oportunidades  
 Gestión y seguimiento de llamadas de servicio  
 Ofertas de ventas y pedidos de clientes

## Informes y Administración

Alertas basadas en flujos de trabajos  
 Directorio, administración y tiempos de empleados  
 Función "arrastrar y relacionar"  
 Integración con el software Crystal Reports

## SGI Moda Footwear

Carga de fabricación por fases  
 Carga de hormas  
 Disponibilidad de hormas  
 Planificación de la producción

## Producción SGI Moda

Definición Lista de materiales producto acabado / semielaborado (modelo)  
 Gestión de notas de fabricación  
 Grupo notas de fabricación  
 Notas de fabricación  
 Visor Intercompany

## Utilidades

Asistente de creación de notas de fabricación manual / por factor / por pedidos  
 Asistente de sustitución de artículos en listas de materiales  
 Cálculo de necesidades de notas / órdenes de fabricación

## Gestión de fases

Asistente de creación / recepción de órdenes de fases externas / internas  
 Órdenes y listado de órdenes de fases externas / internas

## Cierre de notas de fabricación

Cierre de fases de notas de fabricación / en planta  
 Cierres de notas en planta / en fabricación (advanced)

## Picking

Lista y responsable de picking de producción

## APS sin capacidad

Planificador de fases / máquinas / notas / operarios

## Controlling

Captura de tiempos en planta  
 Entrada de parte

## Informes de producción

Control necesidades de materias primas (según pedidos de cliente)  
 Informe rendimiento de operarios/estado producción/fabricación diaria  
 Informe necesidades de materias primas (según pedidos de cliente)  
 Lista de pedidos modificables / sin notas de fabricación

## Inventario

Coste  
 Impresión etiquetas modelos  
 Materia prima  
 Modelo: prototipo y producto acabado  
 Semielaborado  
 Visor SGI Moda

## Gestión de modelos

Asistente de actualización de fotos de modelos  
 Asistente de entrada de stocks mín / máx por modelos  
 Modelos alternativos

## Listas de precios

Asistente de actualización de precios de modelos  
 Consulta de ofertas y rebajas de venta y de compra

## Informes inventario

Consulta stock de modelo  
 Estado general  
 informe álbum modelos / cantidades ATP / inventario / stock sobrante

## Gestión intercambios

Asistente de generación de intercambios / reposición de tiendas  
 Informe de resumen por almacenes / modelos  
 Intercambios y listado de intercambios

## Efectuar picking y embalar

## SGI Moda Configurator

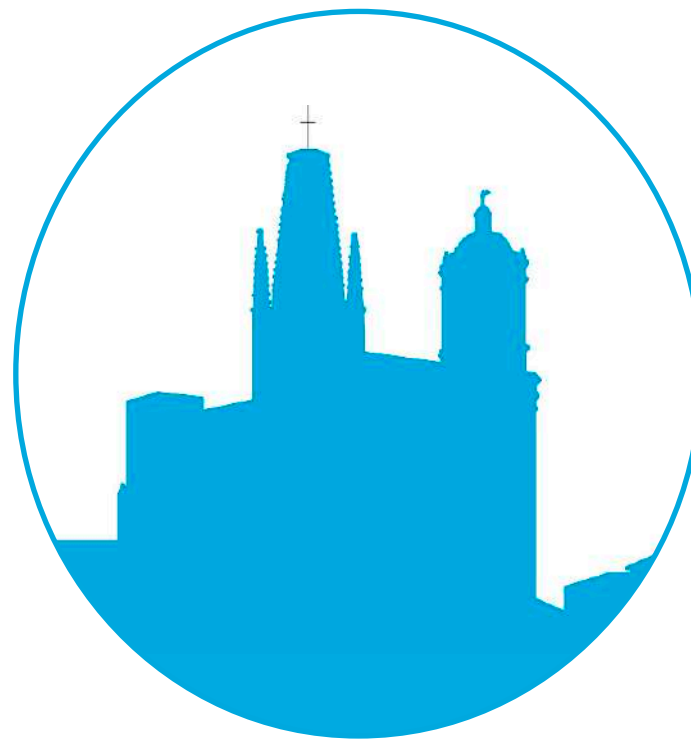
Creación de modelos según plantilla atributos  
 Definición plantilla de atributos

# PUEDES ENCONTRARNOS EN



## Barcelona

Rambla Catalunya 57, 5-1 08007  
936 338 732



## Girona

Joaquim Vayreda 42, 17001  
Jaume I, 30-5° D 17001  
972 227 643







# SGiModa



*Helping is Our Goal*



[www.GSP.es](http://www.GSP.es)  
[marketing@gsp.es](mailto:marketing@gsp.es)

## GIRONA

Joaquim Vayreda 42, 17001  
Jaume I, 30-5° D 17001  
972 227 643

## BARCELONA

Rambla Catalunya 57, 5-1 08007  
936 338 732