

Top 10

Diez razones por las que los clientes eligen SAP HANA® para ayudar a transformar sus empresas.



1

Velocidad

Gestione grandes volúmenes de datos a gran velocidad

2

Agilidad

Permita interacciones en tiempo real en toda la cadena de valor

3

Cualquier tipo de datos

Obtenga información a partir de datos estructurados y no estructurados

4

Información

Descubra nueva información con análisis complejos y predictivos

5

Aplicaciones

Ejecute aplicaciones de la próxima generación

6

Nube

Suba a una de las plataformas en nube más avanzadas del mundo

7

Innovación

Implemente la plataforma esencial para la innovación en la empresa

8

Sencillez

Gestione menos capas y un entorno más sencillo para reducir costes

9

Valor

Innove sin interrupción y añada valor a las inversiones anteriores

10

Capacidad de elección

Trabaje con los partners que prefiera en cada capa

Top 10

1
Velocidad

2
Agilidad

3
Cualquier tipo
de datos

4
Información

5
Aplicaciones

6
Nube

7
Innovación

8
Sencillez

9
Valor

10
Capacidad
de elección

Gestione grandes volúmenes de datos a gran velocidad.

SAP HANA®

Tecnología in-memory computing SAP

La plataforma SAP HANA es el motor de la empresa en tiempo real. Constituye una base para construir una nueva generación de aplicaciones y permite a los clientes analizar grandes cantidades de datos, desde prácticamente cualquier fuente, en tiempo real. El siguiente ejemplo muestra el rendimiento real del cliente en un proceso de generación central de informes.

Tiempo real en acción

Un análisis en vivo de los datos de una empresa de productos de consumo muestra cómo SAP HANA analiza los datos actuales de puntos de venta en tiempo real, lo que permite a esta empresa revisar a la velocidad del pensamiento la información sobre segmentación, comercialización, gestión de inventario y pronósticos.



en cualquier dispositivo, lugar y momento



Tanto ahora como en el futuro, la velocidad es la clave para adaptarse a un entorno empresarial en constante cambio. La velocidad que permite SAP HANA es súbita y significativa, y cuenta con potencial para transformar modelos empresariales enteros.

Akihiko Nakamura, vicepresidente corporativo senior, Nomura Research Institute

Fuente Los resultados de los clientes pueden variar y dependerán de la configuración del sistema. Izquierda: basado en pruebas realizadas por SAP con datos de transacciones de SAP Business Suite de un cliente del sector de la construcción. Como promedio, las consultas se realizaron 3.600 veces más rápido que en SAP Business Suite con bases de datos tradicionales basadas en disco. Resultados obtenidos con SAP HANA 1.0 con un servidor de 8 núcleos y 4 vías (velocidad de reloj 2,27 GHz) con 0,5 TB de memoria principal, 2 TB de almacenamiento SSD y 1 Gb de Ethernet en un sistema operativo de código abierto. Derecha: basado en pruebas realizadas por SAP con 460.000 millones de filas de datos de punto de venta proporcionados por un cliente líder del sector de los productos de consumo. Resultados obtenidos en una consulta empresarial normal con SAP HANA 1.0 con 10 nodos. Cada nodo está formado por un servidor de 8 núcleos y 4 vías (velocidad de reloj 2,27 GHz) con 0,5 TB de memoria principal, 2 TB de almacenamiento SSD y 10 GB de Ethernet en un sistema operativo de código abierto.

Top 10

1
Velocidad

2
Agilidad

3
Cualquier tipo
de datos

4
Información

5
Aplicaciones

6
Nube

7
Innovación

8
Sencillez

9
Valor

10
Capacidad
de elección

SAP HANA hace posible la agilidad en las transformaciones.



Recopile datos actualizados al minuto de múltiples fuentes. Evalúe las opciones para sopesar los objetivos financieros, operativos y estratégicos basándose en la situación actual de los negocios.



Analice con rapidez el impacto de las fluctuaciones de la oferta y la demanda a corto plazo y de los pedidos de última hora. Haga nuevas planificaciones para lograr una ejecución óptima.



Analice rápidamente las opiniones de los consumidores y la eficacia de las promociones. Dirija ofertas a consumidores concretos en tiempo real a través de los medios digitales.



Racionalice grandes volúmenes de datos de puntos de venta y canales para obtener información sobre el movimiento de los inventarios. Gestione su empresa conociendo la demanda diaria.

Permita interacciones en tiempo real en toda la cadena de valor.



Con la aplicación SAP HANA, las empresas pueden analizar sus operaciones empresariales utilizando grandes volúmenes de datos operativos detallados en tiempo real, mientras se desarrollan los negocios.

"Documento técnico de IDC, patrocinado por SAP AG, Faster, Higher, Stronger: In-Memory Computing Disruption and What SAP Means for Your Organization" (Más rápido, más alto, más fuerte: la ruptura de In-Memory Computing y lo que SAP significa para su empresa), noviembre de 2011

Top 10

1

Velocidad

2

Agilidad

3

Cualquier tipo de datos

4

Información

5

Aplicaciones

6

Nube

7

Innovación

8

Sencillez

9

Valor

10

Capacidad de elección

Obtenga información a partir de datos estructurados y no estructurados.

Investigue para descubrir nueva información

SAP HANA integra datos estructurados y no estructurados de fuentes internas y externas, y puede trabajar con datos detallados sin complementos adicionales. SAP HANA puede integrarse en una amplia variedad de entornos empresariales, lo que le permite gestionar datos de bases de datos de Oracle, Microsoft SQL Server e IBM DB2.



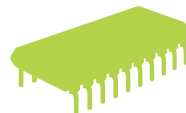
**Aplicaciones empresariales:
SAP y otros proveedores**



Texto



Redes sociales



**Datos
de la máquina**



**Contenidos
externos**



Habíamos crecido tanto orgánicamente como a través de adquisiciones de plantas y empresas en toda Europa del Este, y por eso necesitábamos una solución potente que nos ayudara a adquirir una posición dominante y a dar sentido a esa información. Al poder procesar enormes cantidades de información de cualquier fuente, SAP HANA era la solución adecuada para nosotros.

Piotr Majewski, director de TI, Central European Distribution Corporation

Top 10

1

Velocidad

2

Agilidad

3

Cualquier tipo de datos

4

Información

5

Aplicaciones

6

Nube

7

Innovación

8

Sencillez

9

Valor

10

Capacidad de elección

Descubra nueva información, con análisis complejos y predictivos.

Antes de SAP HANA, los análisis significaban...

... cuadros de mandos preconfigurados basados en necesidades empresariales fijas

... tiempos de espera largos para crear informes personalizados

... vistas reactivas e imposibilidad de definir expectativas futuras

Con SAP HANA, puede...



Formular cualquier pregunta

Cree vistas específicas de forma rápida y fácil sin necesidad de conocer el tipo de datos o de consulta. Formule sus acciones basándose en información detallada.



Obtener respuestas rápidas

Reciba reacciones rápidas a consultas que se acaban de formular. Innove rápidamente en sus procesos y modelos empresariales para aventajar a la competencia.



Realizar planificaciones y predicciones

Permita análisis interactivos de última generación, como simulaciones y reconocimiento de patrones; aproveche datos exhaustivos para llevar a cabo acciones específicas.



“Antes de SAP HANA, no podíamos efectuar análisis completos en un plazo de tiempo razonable. Con SAP HANA, podremos efectuar análisis a nivel local en marcas y ubicaciones concretas, y con el nivel de detalle más concreto, en tiempo real.”

Tom Greene, director de sistemas de información, Colgate-Palmolive Company

Top 10

1

Velocidad

2

Agilidad

3

Cualquier tipo de datos

4

Información

5

Aplicaciones

6

Nube

7

Innovación

8

Sencillez

9

Valor

10

Capacidad de elección

Ejecute aplicaciones de nueva generación.

Ventajas hoy



Analice su rentabilidad

La potencia de procesamiento de SAP HANA hace posible la gestión de informes de rendimiento en tiempo real.



Planifique su personal

Obtenga información inmediata y flexible sobre la composición y la dinámica de su personal.



Segmente a sus clientes

Analice y segmente grandes volúmenes de datos de clientes a velocidades inigualables.



SAP HANA ofrece una nueva clase de aplicaciones y análisis en tiempo real a empresas de cualquier tamaño.

y mañana

SAP HANA será la plataforma de la próxima generación para aplicaciones, contenido analítico y aceleradores en sectores y líneas de negocio específicos.

Top 10

1

Velocidad

2

Agilidad

3

Cualquier tipo de datos

4

Información

5

Aplicaciones

6

Nube

7

Innovación

8

Sencillez

9

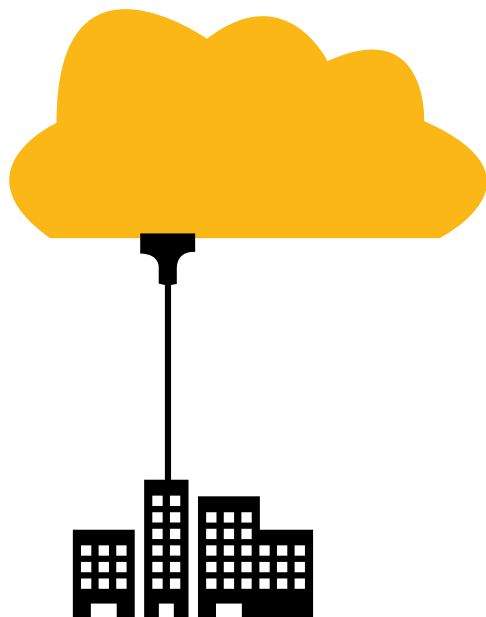
Valor

10

Capacidad de elección

Suba a una de las nubes más avanzadas del mundo.

SAP HANA impulsa la nube de la empresa de la próxima generación.



Rapidez

Un paquete en una única ubicación suprime la latencia, lo que hace posible la cooperación, el procesamiento y la planificación en tiempo real.



Escalabilidad

Un servicio en nube de gran solidez permite la implementación rápida de aplicaciones de la presente generación y de la siguiente, adaptadas a las necesidades de su empresa.



Seguridad

Garantizamos la seguridad de sus datos en toda la solución en nube con estándares de seguridad y control de datos evaluados de forma independiente.

Top 10

1

Velocidad

2

Agilidad

3

Cualquier tipo de datos

4

Información

5

Aplicaciones

6

Nube

7

Innovación

8

Sencillez

9

Valor

10

Capacidad de elección

La plataforma esencial para la innovación en la empresa.

Nuestra plataforma, su imaginación

SAP HANA es una de las primeras iniciativas innovadoras para la tecnología In-memory. Sus posibilidades de configuración, su fácil integración y sus revolucionarias funciones la dotan de flexibilidad suficiente para prácticamente todo lo que necesite su empresa.

Empresas reales están innovando hoy con SAP HANA

Gestión de la energía



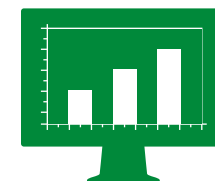
Las empresas de servicios públicos utilizan SAP HANA para procesar y analizar grandes cantidades de datos generados por tecnología de contadores inteligentes. De este modo se mejora la eficiencia energética de los clientes y se impulsan iniciativas de sostenibilidad.

Establecimiento de rutas en tiempo real



SAP HANA ayuda a las empresas de investigación a calcular las rutas óptimas mediante datos transmitidos por GPS en tiempo real desde miles de taxis.

Detección y prevención de la piratería de software



Las empresas tecnológicas utilizan SAP HANA para analizar grandes volúmenes de datos complejos con el fin de obtener información empresarial sobre la piratería de software, desarrollar estrategias de prevención y recuperar ingresos.



La tecnología In-memory se puede aplicar a cualquier tipo de decisión, en cualquier línea de negocio y cualquier sector.

“Documento técnico de IDC, patrocinado por SAP AG, Faster, Higher, Stronger: In-Memory Computing Disruption and What SAP Means for Your Organization” (Más rápido, más alto, más fuerte: la ruptura de In-Memory Computing y lo que SAP significa para su empresa), noviembre de 2011

Top 10

1

Velocidad

2

Agilidad

3

Cualquier tipo de datos

4

Información

5

Aplicaciones

6

Nube

7

Innovación

8

Sencillez

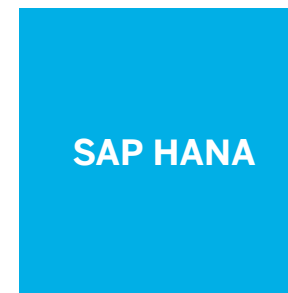
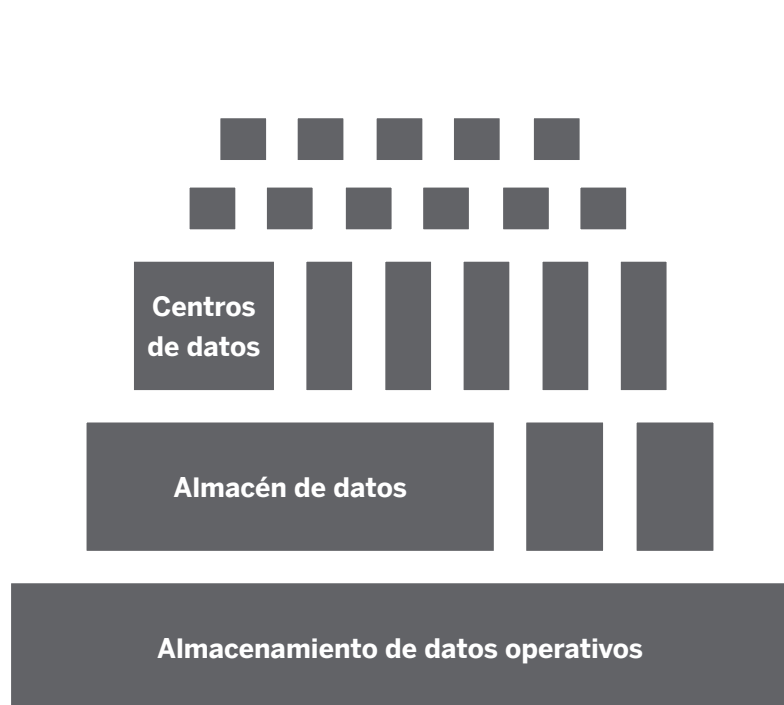
9

Valor

10

Capacidad de elección

Menos capas, entorno más sencillo, coste inferior.



Reduzca o elimine la agregación, la indexación, la asignación y el intercambio-transferencia-carga (ETL) de datos que requieren los almacenes y centros de datos complejos

Incorpore una lógica empresarial empaquetada, cálculos in-memory y optimización para procesadores de 64 bits de varios núcleos

Gaste menos en informática en tiempo real

Obtenga unos resultados empresariales satisfactorios.

Las funciones únicas de SAP HANA le permiten desarrollar en su empresa optimizaciones antes inimaginables.

La generación de informes en tiempo real y los análisis a la velocidad del pensamiento le ayudarán a obtener mayores ingresos y lograr ahorros en los costes, lo que añade valor a su negocio.

SAP HANA puede ayudarle a obtener valor



Optimice las fuentes de ingresos

Adapte su empresa a las tendencias del tiempo real: La tecnología In-memory de SAP HANA le permite ajustar la combinación y la asignación de sus productos a partir de datos reales de ventas e inventario, para que pueda maximizar las oportunidades de ventas y reducir las situaciones de falta de existencias.



Dirija sus ofertas a sectores de clientes

Llegue a los clientes de forma más eficaz: Con SAP HANA es posible analizar la aceptación de las ofertas horas después de su lanzamiento para poder efectuar rápidamente las correcciones oportunas con el fin de maximizar los ingresos y la participación en el gasto de los clientes.



Realice planificaciones y previsiones con seguridad

Logre una mejor planificación en su empresa: La generación de informes operativos en tiempo real de SAP HANA ofrece una visión constante de los patrones de gasto en toda la empresa, lo que le ayuda a realizar previsiones de las necesidades de su empresa, maximizar el ahorro y reducir los riesgos derivados de los proveedores.



El acceso a datos coherentes en tiempo real mejorará nuestras capacidades de previsión y nos proporcionará información sobre cómo redirigir el negocio según los últimos acontecimientos, las relaciones con los clientes, los planes de productos y las variaciones del mercado.

CN Ram, director de sistemas de información, Essar Group.

Top 10

1

Velocidad

2

Agilidad

3

Cualquier tipo de datos

4

Información

5

Aplicaciones

6

Nube

7

Innovación

8

Sencillez

9

Valor

10

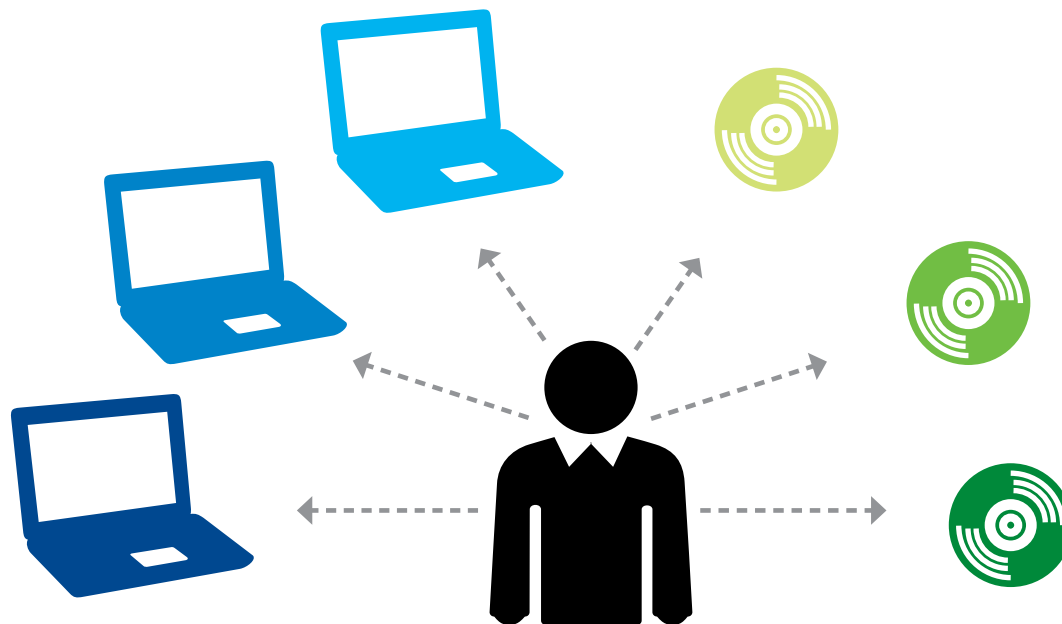
Capacidad de elección

Capacidad de elección en cada capa para trabajar con sus partners preferidos.

Elija el hardware para la ejecución. Trabaje con el software que prefiera.

La colaboración con varios partners implica que SAP puede completar los paquetes de software de nuestra amplia base de clientes en configuraciones que se adapten a sus empresas.

Además, gracias a la variedad de opciones distintas, no tendrá que ceñirse a un único proveedor.



“ ”

El hecho de que pueda ejecutarse en sistemas estándar con varios procesadores y varios núcleos significa que los costes de hardware de SAP HANA no solo son bajos, sino que descenderán rápidamente a medida que mejore el mercado de memorias RAM y procesadores Intel de varios núcleos.

Joshua Greenbaum, Enterprise Applications Consulting, 20 de marzo de 2011

Top 10

© 2012 SAP AG. Reservados todos los derechos.

Queda prohibida la reproducción o transmisión de parte alguna de esta publicación, en cualquier forma o para cualquier fin, sin el permiso expreso de SAP AG. La información que aquí se incluye puede modificarse sin previo aviso.

Algunos productos de software comercializados por SAP AG y sus distribuidores contienen componentes de software con derechos de autor de otros proveedores de software.

Microsoft, Windows, Excel, Outlook, PowerPoint, Silverlight y Visual Studio son marcas registradas de Microsoft Corporation.

IBM, DB2, DB2 Universal Database, System i, System i5, System p, System p5, System x, System z, System z10, z10, z/VM, z/OS, OS/390, zEnterprise, PowerVM, Power Architecture, Power Systems, POWER7, POWER6+, POWER6, POWER, PowerHA, pureScale, PowerPC, BladeCenter, System Storage, Storwize, XIV, GPFS, HACMP, RETAIN, DB2 Connect, RACF, Redbooks, OS/2, AIX, Intelligent Miner, WebSphere, Tivoli, Informix, y Smarter Planet son marcas comerciales o marcas registradas de IBM Corporation

Linux es la marca registrada de Linus Torvalds en Estados Unidos y en otros países.

Adobe, el logotipo de Adobe, Acrobat, PostScript y Reader son marcas comerciales o marcas registradas de Adobe Systems Incorporated en Estados Unidos y/o en otros países.

Oracle y Java son marcas registradas de Oracle y de sus filiales.

UNIX, X/Open, OSF/1 y Motif son marcas registradas de Open Group.

Citrix, ICA, Program Neighborhood, MetaFrame, WinFrame, VideoFrame y MultiWin son marcas comerciales o marcas registradas de Citrix Systems, Inc.

HTML, XML, XHTML, y W3C son marcas comerciales o marcas registradas de W3C®, World Wide Web Consortium, Massachusetts Institute of Technology.

Apple, App Store, iBooks, iPad, iPhone, iPhoto, iPod, iTunes, Multi-Touch, Objective-C, Retina, Safari, Siri, y Xcode son marcas comerciales o marcas registradas de Apple Inc.

IOS es una marca registrada de Cisco Systems Inc.

RIM, BlackBerry, BBM, BlackBerry Curve, BlackBerry Bold, BlackBerry Pearl, BlackBerry Torch, BlackBerry Storm, BlackBerry Storm2, BlackBerry PlayBook, y BlackBerry App World son marcas comerciales o marcas registradas de Research in Motion Limited.

Google App Engine, Google Apps, Google Checkout, Google Data API, Google Maps, Google Mobile Ads, Google Mobile Updater, Google Mobile, Google Store, Google Sync, Google Updater, Google Voice, Google Mail, Gmail, YouTube, Dalvik y Android son marcas comerciales o marcas registradas de Google Inc.

INTERMEC es una marca registrada de Intermec Technologies Corporation.

Wi-Fi es una marca registrada de Wi-Fi Alliance.

Bluetooth es una marca registrada de Bluetooth SIG Inc.

Motorola es una marca registrada de Motorola Trademark Holdings LLC.

Computop es una marca registrada de Computop Wirtschaftsinformatik GmbH.

SAP, R/3, SAP NetWeaver, Duet, PartnerEdge, ByDesign, SAP BusinessObjects Explorer, StreamWork, SAP HANA y otros productos y servicios de SAP mencionados aquí, así como sus respectivos logotipos, son marcas comerciales o marcas registradas de SAP AG en Alemania y en otros países.

Business Objects y el logotipo de Business Objects, BusinessObjects, Crystal Reports, Crystal Decisions, Web Intelligence, Xcelsius y otros productos y servicios de Business Objects mencionados, así como sus logotipos respectivos, son marcas comerciales o marcas registradas de Business Objects Software Ltd. Business Objects es una empresa de SAP.

Sybase y Adaptive Server, iAnywhere, Sybase 365, SQL Anywhere y otros productos y servicios de Sybase mencionados, así como sus logotipos respectivos, son marcas comerciales o marcas registradas de Sybase, Inc. Sybase es una empresa de SAP.

Crossgate, m@gic EDDY, B2B 360°, y B2B 360° Services son marcas registradas de Crossgate AG en Alemania y en otros países. Crossgate es una empresa de SAP.

Todos los demás nombres de productos y servicios mencionados son marcas comerciales de sus respectivas empresas. Los datos de este documento solo tienen carácter informativo. Las especificaciones de productos en cada país pueden ser diferentes.

La información de este documento es propiedad de SAP. Queda prohibida la reproducción, copia o transmisión de parte alguna de este documento, en cualquier forma o para cualquier fin, sin el permiso expreso previo por escrito de SAP AG.